


# Simrad ES70

Echosonda z podzieloną wiązką



Echosonda najnowszej generacji  
Wysoka rozdzielczość i dokładność  
Funkcja „zoom” rozmiaru ryb  
Innowacyjna i funkcjonalna prezentacja  
Spójne (bez zakładek) przełączanie zakresów  
Automatyczne dopasowywanie długości impulsu  
Nieograniczona ilość personalnych nastaw  
Szybka i łatwa obsługa  
Udoskonalona detekcja dna  
Historia połowów z ostatnich 24 godzin  
System menu w języku użytkownika  
Jednoczesna prezentacja do sześciu kanałów  
Przygotowana do szerokiego ekranu (16:9)

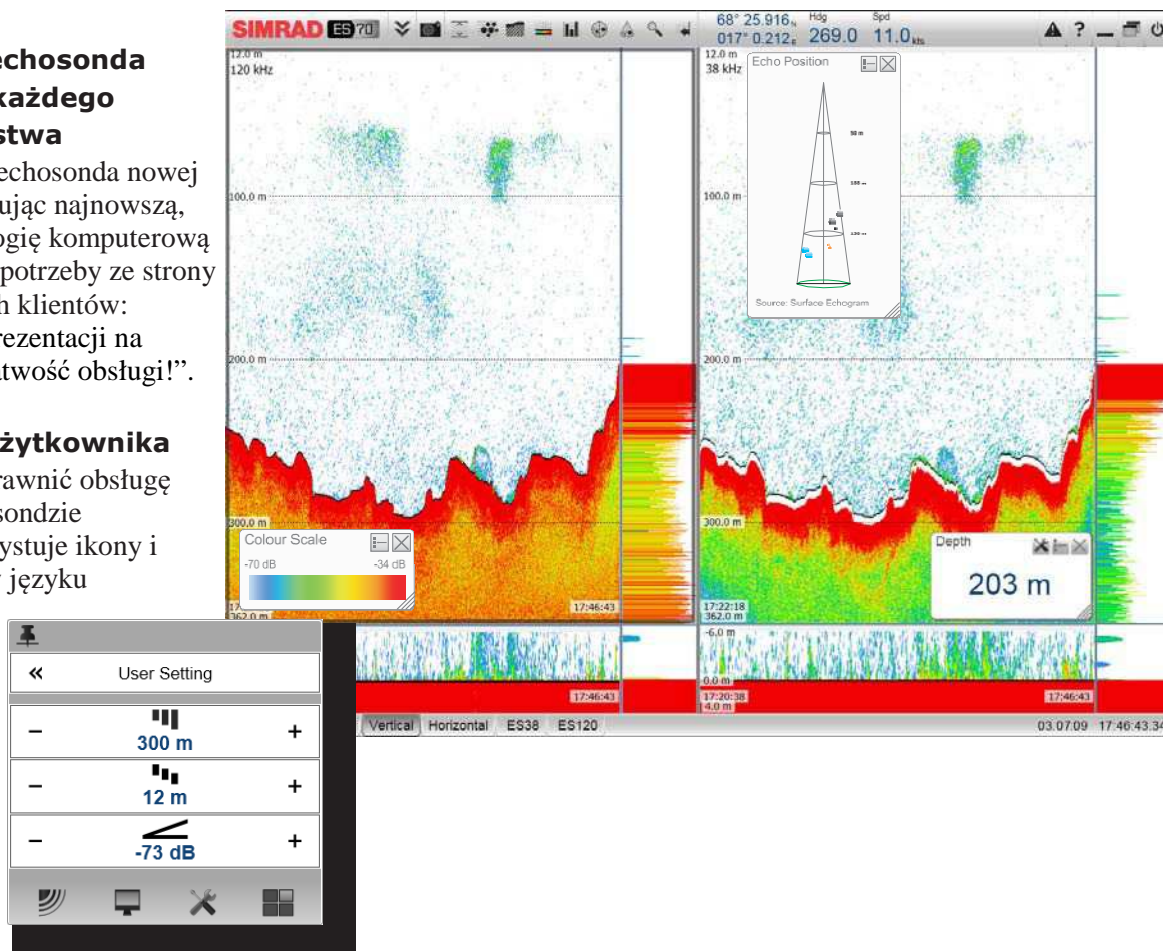
Simrad ES70 jest systemem modułowym. To oznacza, że można rozpocząć system od jednej częstotliwości i pojedynczej wiązki. Potem można rozbudować system na więcej częstotliwości wykorzystując przetworniki z pojedynczą lub podzieloną (split beam) wiązką. Można wybrać rodzaj oprogramowania, typy przetworników i zespołów nadawczo-odbiorczych.

### Simrad ES70 to echosonda „split beam” do każdego rodzaju rybołówstwa

Simrad ES70 jest echosonda nowej generacji. Wykorzystując najnowszą, innowacyjną technologię komputerową zaspokojono rosnące potrzeby ze strony bardzo wymagających klientów: „Najwyższą jakość prezentacji na każdej głębokości i łatwość obsługi!”.

### Menu w języku użytkownika

Aby ułatwić i usprawnić obsługę system menu w echosondzie Simrad ES70 wykorzystuje ikony i przyciski z tekstem w języku użytkownika.



### Modele ES70 Split Beam

- Pięć różnych częstotliwości: 18, 38, 70, 120 and 200 kHz
- Oddzielne pola informacyjne na ekranie dla:
  - Powiększony widok (Zoom)
  - Głębokość
  - Próg kolorów
  - Twardość dna (Opcja)
  - Biomasa ryb (Opcja)
  - Rozkład rozmiarów ryb
  - Pozycja ryb
  - Pozycja echa
- Echogram prezentujący skorygowany rozmiar ryb
- “Wartość szczytowa” i “Ilość próbek” w “Oknie rozmiaru ryb”
- Niezależne ustawienia dla zakresu rozmiaru ryb

- “Widok w stożku” zaznaczonych “pojedynczych ryb”
- Nieograniczona ilość osobistych nastaw
- długość impulsu optymalizowana z zakresem
- Automatyczne, bezzakładowe ustawianie zasięgu
- Zmiany wzmocnienia stosują się do całego ekranu
- Nowy detektor dna poprawia wykrywanie ryb przydennych i na stokach
- Jednocześnie do 6-ciu częstotliwości na ekranie
- 24-godzinna historia na ekranie
- Regulowany próg kolorów dla indywidualnych częstotliwości
- Prezentacja w 64 lub 16 kolorach
- Optymalizowany szeroki ekran 16:9
- Oddzielne pola na ekranie dla wyeksponowanych echogramów dna, środka i włoka

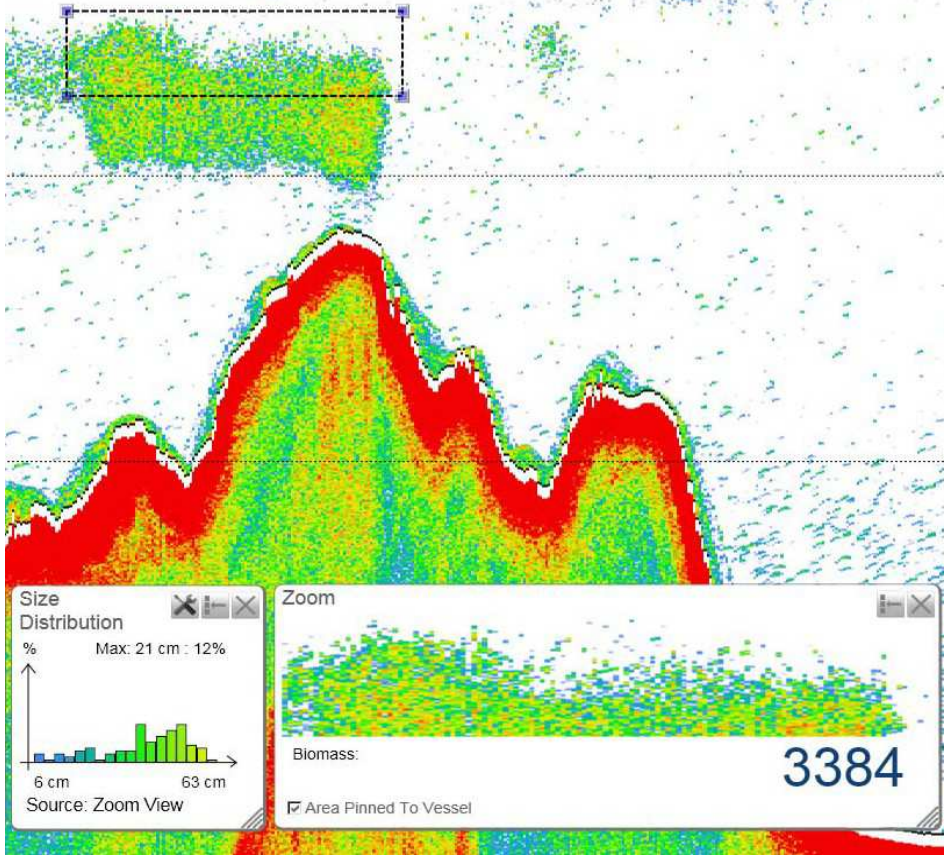
- System menu w lokalnym języku
- Zespoły nad / odb jedno lub dwukanałowe
- Moc nadajnika do 4 kW
- A-Skop na żądanie
- Marker głębokości
- Odczyt na ekranie pozycji, kursu, prędkości i temperatury,
- Interfejs do systemów sonarowych i monitorowania firmy Simrad
- Regulowana szybkość przesuwu ekranu wg częstości pingowania, odległości lub czasu,
- Funkcja zrzutu z ekranu

### Możliwości opcjonalne

- Kalkulacja biomasy
- Kalkulacja twardości dna
- Kompensacja przechyłów

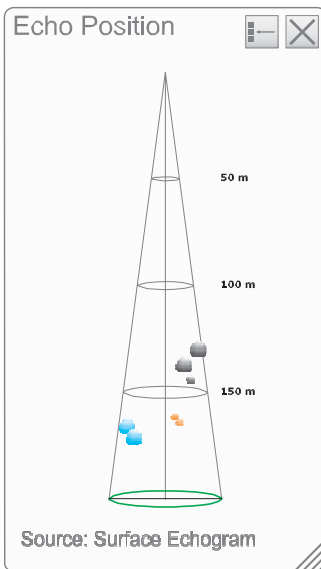


Echogram na echosondzie Simrad ES70 jest czysty i bez zakłóceń. Można uzyskiwać więcej informacji włączając dedykowane pole informacji.

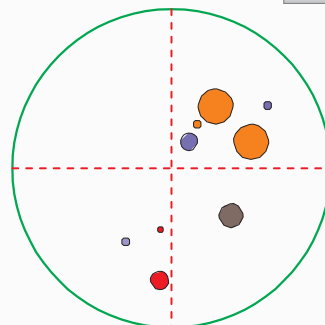


### Pozycja echa

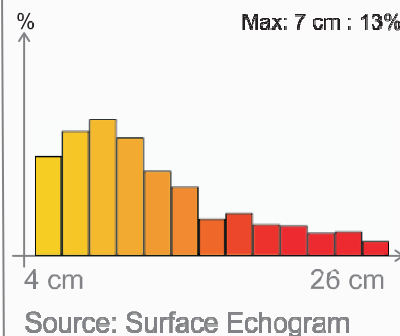
Pole "pozycja echa" prezentuje w 3D echo od pojedynczej ryby aktualnie znajdującej się w wiązce akustycznej. Kolor echa taki sam, jak w polu "rozkładu rozmiarów" ryb.



### Fish Position



### Size Distribution



### Przedstawianie pól informacji

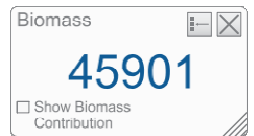
Echosonda ES70 firma Simrad przedstawia nowy sposób prezentacji opcjonalnych informacji. Nazywamy je **polami informacji**

Klikając na żądaną ikonę na górnym pasku, informacja którą chce się dodać do echogramu jest prezentowana w dedykowanej ramce. Ramkę można umieszczać w dowolnym miejscu oraz zmieniać jej wymiary i kształt. Ramka jest przezroczysta, więc nie traci się żadnej informacji z echogramu widocznego za ramką.

### Nowa funkcja "Zoom"

Nowa funkcja "zoom" jest innowacją wprowadzoną w Simrad ES70. Jest ona bardzo łatwa w użyciu. Używając manipulatora kulkowego można ustalać obszar na echogramie. Informacja o tym obszarze dotycząca kalkulowanej biomasy jest wyświetlana w polu informacyjnym.

Wymiary ryb są podawane w polu rozkładu rozmiarów ryb.



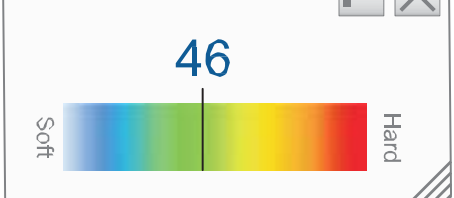
Oznaczony obszar może służyć do oceny ławicy, oceny ryby przydennej, a nawet pojedynczej ryby widocznej na echogramie.

### Twardość dna

Nowe pole informacyjne "twardość dna" pozwala na ocenę warunków dna.

ES70 mierzy współczynnik odbicia od dna i kalkuluje twardość w skali od 1 do 100. Informację tę można także wyeksportować na plotter nawigacyjny.

### Bottom Hardness



## ES70 Split-beam

Echosonda "split beam" jest zdolna mierzyć siłę celu od ryby. Ryby różnych gatunków i rozmiarów mają różną siłę celu. Wykorzystując osiągnięcia nauki można kalkulować rozmiary różnych gatunków ryb. Ponad 25 lat doświadczeń z systemem „split beam” spowodowało, że Simrad stał się światowym liderem w technologii kalkulacji rozmiarów ryb.

## Wybór wielu częstotliwości

Połowcy różnych gatunków ryb wymagają stosowania różnych częstotliwości. Do określania wymiarów makreli, tuńczyków, śledzi czy sardeli oraz innych ryb ławicowych najlepiej stosować 120 lub 200 kHz zależnie od głębokości. Wymiary dorsza, czarniaka czy innych ryb przydennych określa się stosując 70 lub 38 kHz podczas gdy 18 kHz jest stosowane do określania rozmiarów gatunków głębokowodnych.

## Nieograniczone możliwości

Simrad ES70 to nie tylko normalna echosonda. Ma ona możliwości przekraczające wszystkie inne konkurencyjne echosondy.

Można konfigurować system z dowolnej ilości przetworników i częstotliwości budując echosondę swoich marzeń. Można sondować w dół lub w bok, określać zasoby ryb, wykrywać pojedyncze na płytkiej lub głębokiej wodzie, określać charakter dna, rejestrować i przeglądać historię, używać różnych nastaw parametrów, eksportować dane do plotera itp.



## Długa historia, duże doświadczenia

Simrad produkuje echosondy od ponad 60-ciu lat. Pierwsza echosonda powstała w 1951 roku. Dało to rybakom autentyczną przewagę umożliwiając obserwację dna, głębokość i nawet wykrywać ryby! Odtąd Simrad stał się światowym liderem w produkcji echosond. Przez najwyższą jakość i innowacyjne, bardzo nowoczesne rozwiązania Simrad zyskał zaufanie rybaków z całego świata. To jest dobrze ulokowane zaufanie. Simrad ukształtował drogę rozwoju technologicznego w dziedzinie echosond.

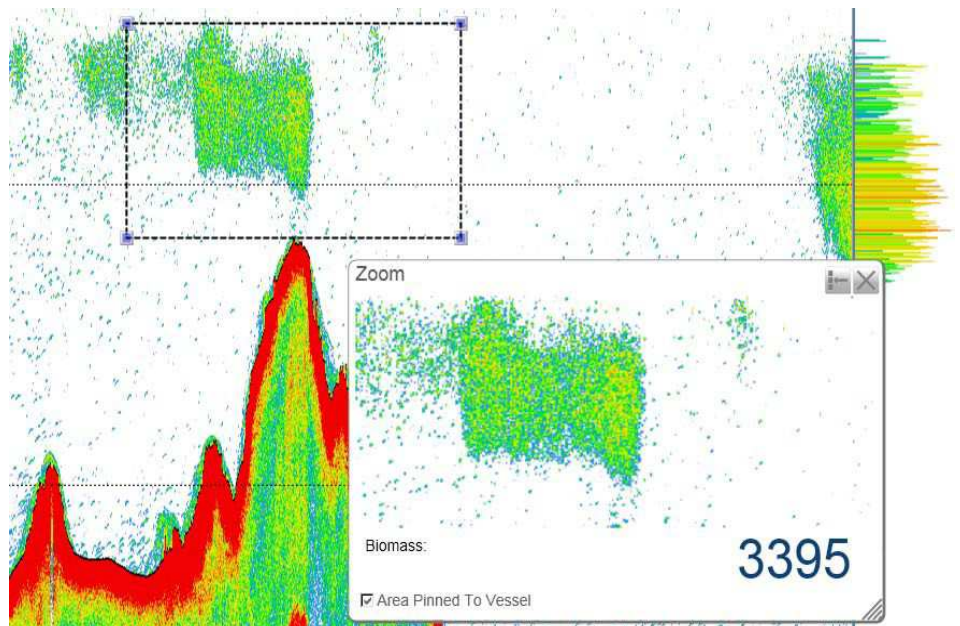
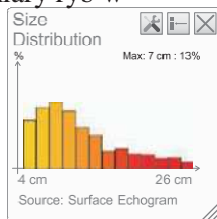


## „Zoom” efektywniejszy od dotychczasowego !

Wybiera i zmienia wymiary, przegląda echa w wybranym polu. Umożliwia ustalenie obszaru w stosunku do statku lub pozwala na podążanie za echogramem.

Pozwala prezentować ogólną biomasa w wybranym obszarze.

Pokazuje wymiary ryb w polu rozkładu rozmiarów ryb.



337869 / Rev.A / Sierpień 2009

Simrad

Kongsberg Maritime AS  
Strandpromenaden 50  
P.O.Box 111  
N-3191 Horten, Norway

Telephone: +47 33 03 40 00  
Telefax: +47 33 04 29 87  
www.simrad.com  
simrad.sales@simrad.com

**SIMRAD**